

INFORMAČNÍ NOSIČE

INFORMAČNÍ NOSIČE PRO ZOBRAZOVÁNÍ TIŠTĚNÝCH INFORMACÍ PRO CESTUJÍCÍ BUDOU VYUŽITY STÁVAJÍCÍ. TYTO NOSIČE JSOU UMÍSTĚNY VE STÁVAJÍCÍ ODBAVOVACÍ HALE. PŘED ZAHÁJENÍM ETAPY VÝSTAVBY B BUDOU TYTO NOSIČE DEMONTOVÁNY A UMÍSTĚNY NA URČENÁ MÍSTA V NOVÉ HALE PRO CESTUJÍCÍ. ZBYLÉ NOSIČE BUDOU PŘEDÁNY SPRÁVCI K ÚSCHOVĚ. PO UKONČENÍ ETAPY B BUDOU NA PATŘIČNÁ MÍSTA DLE VÝKRESU OSAZENY ZBÝVAJÍCÍ INFORMAČNÍ NOSIČE.

KLAPRÁMY NEBO LI ZAKLAPÁVACÍ RÁMY JSOU TRADIČNÍM PROSTŘEDKEM PRO UMÍSTĚNÍ REKLAMNÍCH LETÁKŮ, PLAKÁTŮ, CENÍKŮ, OZNÁMENÍ A MNOHA DALŠÍCH INFORMACÍ.

VŠECHNY Klaprámy BUDOU URČENY PRO VNITŘNÍ VYUŽITÍ.

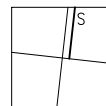
STÁVAJÍCÍ NOSIČE BUDOU NOVĚ KOTVENY K HLINÍKOVÉMU OBKLADU, DODAVATEL ZVOLÍ VHODNÝ SYSTÉM UPEVNĚNÍ – MECHANICKY NEBO LEPE NÍM. UPEVNĚNÍ – DODÁVKA KOMPONENTŮ, DEMONTÁŽ A MONTÁŽ BUDE SOUČÁSTÍ KOMPLETU.

POZOR !!! PŘED ZAHÁJENÍM STAVEBNÍCH PRACÍ V ETAPĚ B BUDOU VŠECHNY STÁVAJÍCÍ ZAŘIZOVACÍ PŘEDMĚTY DEMONTOVÁNY A PŘEDÁNY DO ÚSCHOVY ZÁSTUPCI SPRÁVCE

–ČD RP ZAP.

SEZNAM PŘÍLOH

901	TECHNICKÁ ZPRÁVA
902	PŮDORYS 1.PP
903	PŮDORYS 1.NP
904	PŮDORYS 2.NP
905	PŮDORYS 3.NP
906	POHLEDY
907	VÝPIS PRVKŮ – ORIENTAČNÍ SYSTÉM
908	VÝPIS PRVKŮ – INFORMAČNÍ NOSIČE



KOHL ARCHITEKTI



NEMOCNÍČNÍ 43/483 28. ŘÍJNA 960/178
702 00, OSTRAVA 1 70900, OSTRAVA 1
WWW.KOHLARCHITEKTI.CZ TEL/FAX: 596955233
LABUZIK@KOHLARCHITEKTI.CZ MOBIL: 777-334088

Stavba: **REKONSTRUKCE VÝPRAVNÍ BUDOVY**
Objekt: **V ŽST. HAVÍŘOV**

Část: **E_STAVEBNÍ ČÁST**
900_ORIENTAČNÍ SYSTÉM

Výkres: **VÝPIS PRVKŮ**
INFORMAČNÍ NOSIČE

Místo: **ŽELEZNIČNÍ STANICE HAVÍŘOV**
stavby: **ŽELEZNIČÁŘŮ 2/1300, HAVÍŘOV, OKRES KARVINÁ**

Objednatel: **SPRÁVA ŽELEZNIČNÍ DOPRAVNÍ CESTY, STÁTNÍ ORGANIZACE**
stavby: **DLÁŽDĚNÁ 103/7, 110 00 PRAHA 1 – NOVÉ MĚSTO**

Autor: **ING. ARCH. DANIEL LABUZÍK**

Odpov.proj. **ING. ARCH. DANIEL LABUZÍK**

Zpracoval: **ING. ARCH. FILIP CIAHOTNÝ**

Formát: **1 4 7 0 x 4 2 0**

Datum: **0 8 / 2 0 1 8**

Měřítka: **—**

Zakázka: **1079_NÁDRAŽÍ HAVÍŘOV**

Stupeň: **DOKUMENTACE PRO PROVÁDĚNÍ STAVBY**

S0-01
908

STÁVAJÍCÍ VYBAVENÍ STANICE – KLAPRÁMY

OZN	POPIS	POZNÁMKA	POČET
41145	KLAPRÁM A1 – VÝŠKA 4 X A4 STÁVAJÍCÍ KLAPRÁM – DEMONTÁŽ A PŘEDÁNÍ SPRÁVCI		1 KS
41152	KLAPRÁM A0 – VÝŠKA UNI STÁVAJÍCÍ KLAPRÁM – DEMONTÁŽ A OPĚTOVNÁ MONTÁŽ NA NOVÉM MÍSTĚ DLE VÝKRESU	NOVÝ KOTEVNÍ MATERIÁL	1 KS
41153	KLAPRÁM A1 – VÝŠKA 4X A4 STÁVAJÍCÍ KLAPRÁM – DEMONTÁŽ A PŘEDÁNÍ SPRÁVCI		1 KS
41154	KLAPRÁM A0 – VÝŠKA UNI STÁVAJÍCÍ KLAPRÁM – DEMONTÁŽ A OPĚTOVNÁ MONTÁŽ NA NOVÉM MÍSTĚ DLE VÝKRESU	NOVÝ KOTEVNÍ MATERIÁL	1 KS
41449	STOJAN NA LETÁKY STÁVAJÍCÍ STOJAN NA LETÁKY – UMÍSTĚN NA POKLADNÍM PULTU, PO REKONSTRUKCI PŘEMÍSTIT NA NOVÉ POKLADNY	NOVÝ KOTEVNÍ MATERIÁL	1 KS
41450	STOJAN NA LETÁKY STÁVAJÍCÍ STOJAN NA LETÁKY – UMÍSTĚN NA POKLADNÍM PULTU, PO REKONSTRUKCI PŘEMÍSTIT NA NOVÉ POKLADNY	NOVÝ KOTEVNÍ MATERIÁL	1 KS
41451	STOJAN NA LETÁKY STÁVAJÍCÍ STOJAN NA LETÁKY – UMÍSTĚN NA POKLADNÍM PULTU, PO REKONSTRUKCI PŘEMÍSTIT NA NOVÉ POKLADNY	NOVÝ KOTEVNÍ MATERIÁL	1 KS
41452	TROJBOKÝ INFORMAČNÍ STOJAN NA LETÁKY STÁVAJÍCÍ STOJAN NA LETÁKY – DEMONTÁŽ A OPĚTOVNÁ MONTÁŽ DLE VÝKRESU	NOVÝ KOTEVNÍ MATERIÁL PRO UCHYCENÍ DO PODLAHY.	1 KS
41453	KLAPRÁM A0 – VÝŠKA 9X A4 STÁVAJÍCÍ KLAPRÁM – DEMONTÁŽ A OPĚTOVNÁ MONTÁŽ NA NOVÉM MÍSTĚ DLE VÝKRESU	NOVÝ KOTEVNÍ MATERIÁL	1 KS
41520	STOJAN NA LETÁKY STÁVAJÍCÍ STOJAN NA LETÁKY – UMÍSTĚN NA POKLADNÍM PULTU, PO REKONSTRUKCI PŘEMÍSTIT NA NOVÉ POKLADNY	NOVÝ KOTEVNÍ MATERIÁL	1 KS
41524	KLAPRÁM A0 – VÝŠKA 9X A4 STÁVAJÍCÍ KLAPRÁM – DEMONTÁŽ A OPĚTOVNÁ MONTÁŽ NA NOVÉM MÍSTĚ DLE VÝKRESU	NOVÝ KOTEVNÍ MATERIÁL	1 KS
41526	STOJAN NA LETÁKY STÁVAJÍCÍ STOJAN NA LETÁKY – UMÍSTĚN NA POKLADNÍM PULTU, PO REKONSTRUKCI PŘEMÍSTIT NA NOVÉ POKLADNY	NOVÝ KOTEVNÍ MATERIÁL	1 KS
85500	KLAPRÁM A0 – VÝŠKA UNI STÁVAJÍCÍ KLAPRÁM – DEMONTÁŽ A OPĚTOVNÁ MONTÁŽ NA NOVÉM MÍSTĚ DLE VÝKRESU	NOVÝ KOTEVNÍ MATERIÁL	1 KS
85501	KLAPRÁM Y A0 – VÝŠKA 9XA4 VÝŠKA STÁVAJÍCÍ KLAPRÁM – DEMONTÁŽ A OPĚTOVNÁ MONTÁŽ NA NOVÉM MÍSTĚ DLE VÝKRESU	NOVÝ KOTEVNÍ MATERIÁL	1 KS
85502	KLAPRÁM ST. X MODR. A0 – VÝŠKA 9XA4 VÝŠKA STÁVAJÍCÍ KLAPRÁM – DEMONTÁŽ A PŘEDÁNÍ SPRÁVCI		1 KS
85504	KLAPRÁM Y A0 – VÝŠKA 9XA4 VÝŠKA STÁVAJÍCÍ KLAPRÁM – DEMONTÁŽ A OPĚTOVNÁ MONTÁŽ NA NOVÉM MÍSTĚ DLE VÝKRESU	NOVÝ KOTEVNÍ MATERIÁL	1 KS
85505	KLAPRÁM Y A0 – VÝŠKA 10XA4 VÝŠKA STÁVAJÍCÍ KLAPRÁM – DEMONTÁŽ A OPĚTOVNÁ MONTÁŽ NA NOVÉM MÍSTĚ DLE VÝKRESU	NOVÝ KOTEVNÍ MATERIÁL	1 KS
85506	KLAPRÁM A0 – VÝŠKA UNI STÁVAJÍCÍ KLAPRÁM – DEMONTÁŽ A OPĚTOVNÁ MONTÁŽ NA NOVÉM MÍSTĚ DLE VÝKRESU	NOVÝ KOTEVNÍ MATERIÁL	1 KS
E0000029	E-ESKO STÁVAJÍCÍ OCELOVÁ KONSTRUKCE TROJBOKÝ – DEMONTÁŽ A OPĚTOVNÁ MONTÁŽ NA NOVÉM MÍSTĚ DLE VÝKRESU OTÝSKÁNÍ STÁVAJÍCÍHO LAKU, NOVÝ LAK RAL 9006 – METALICKÝ ŠEDÁ	NOVÝ KOTEVNÍ MATERIÁL + PŘEVOZ + LAKOVÁNÍ	1 KS
S1407562	VÝLUKOVÝ MOBILNÍ M-STOJAN STÁVAJÍCÍ OCELOVÁ KONSTRUKCE – DEMONTÁŽ A PŘEDÁNÍ SPRÁVCI K ÚSCHOVĚ, VYUŽÍVÁNO V PŘÍPADĚ VÝLUK	NOVÝ KOTEVNÍ MATERIÁL	1 KS